

Betjeningsvejledning for MULTICAL®

Energimåling


MULTICAL varmemåler fungerer på følgende måde:


Flowmåleren registrerer, hvor mange m³ (kubikmeter) fjernvarmevand, der cirkulerer gennem varmeanlægget.

Temperaturfølere, anbragt i henholdsvis frem- og returløb, registrerer afkølingen i varmeanlægget, d.v.s. Forskellen mellem indgangs- og udgangstemperaturen.

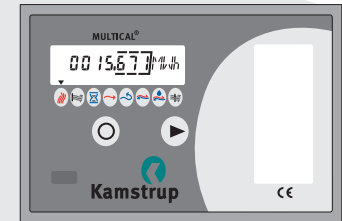
MULTICAL beregner den forbrugte energi, ud fra mængden af fjernvarmevand og afkøling.

Visninger på MULTICAL®

Når den højre frontknap  aktiveres i 1 sek., skiftes til ny primær visning.

Når den venstre frontknap  aktiveres i 1 sek., skiftes til ny sekundær visning.

220 sek. efter sidste aktivering af frontknappen, skifter MULTICAL automatisk til visning af forbrugt energi.



Bemærk! ▼-pilen angiver arten af visning og yderst til højre på displayet vises måleenheden.

5511-733 DK / 01-03 / REV. A1

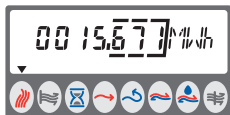


Kamstrup

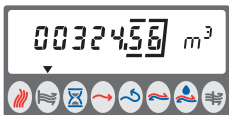
Kamstrup A/S
Industrivej 28, Stilling
DK-8660 Skanderborg
TEL: + 45 89 93 10 00
FAX: + 45 89 93 10 01
WEB: www.kamstrup.com



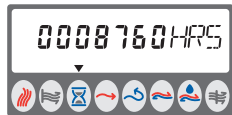
Primære visninger



Forbrugt varmeenergi.



Forbrugt fjernvarmevand.



Antal driftstimer.



Aktuel fremløbstemperatur.



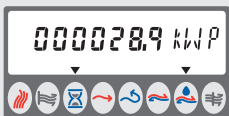
Aktuel returløbstemperatur.



Aktuel afkøling.



Aktuel varmeeffekt.



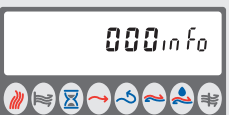
Årspeakeffekt.



Årspeakdato.



Aktuelt fjernvarmefflow.



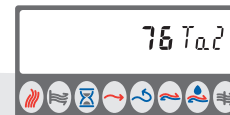
Aktuel informationskode. Hvis tallet er større end "000", kontakt da varmeleverandøren.



Antal timer med informationskode større end "000".



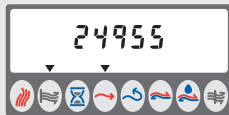
Sekundære visninger



Gennemsnitstemperatur fremløb pr. år.



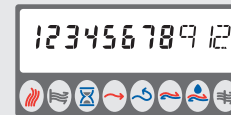
Gennemsnitstemperatur returløb pr. år.



Volumen fremløb.



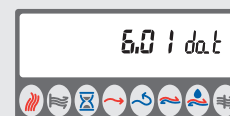
Volumen returløb.



Måler-/kundernummer.



Aktuel dato.



Skæringsdato indprogrammeret i måleren.



Segmenttest.

Kontakt varmeleverandøren, hvis De er i tvivl om aflæsningen.