

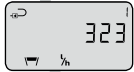
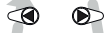
Betjeningsvejledning

MULTICAL® 603



Viborg Varme  
NEMT TRYGT BILLIGT

2



Aktuelt vandflow V1.



Denne måneds højest registrerede vandflow. Efterfulgt af månedlige max. lællestande.



Aktuel informationskode. (Andre værdier end "00000000" indikerer fejl, og du skal kontakte dit forsyningselskab.).



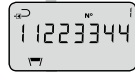
Visning af antal infokodehændelser.



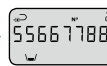
Datalogger viser datoen for seneste hændelse ...



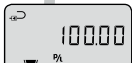
... og dernæst infokoden for sidste hændelse.



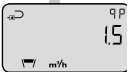
Kundennummer del 1. De 8 mest betydende cifre af kundennummeret. Kundennummeret i dette eksempel er 11223344.



Kundennummer del 2. De 8 mindst betydende cifre af kundennummeret. Kundennummeret i dette eksempel er 55667788.



Denne visning angiver antal volumenpulser per liter vand fra flowsensoren.



Denne visning angiver den tilsluttede flowsensors nominelle flow i m<sup>3</sup>/h.

# Betjeningsvejledning

## Energimåling

MULTICAL® 603 fungerer på følgende måde:

**Flowsensoren** registrerer mængden af vand, der cirkulerer gennem systemet, i kubikmeter (m<sup>3</sup>).

**Temperaturfølerne**, i frem- og returløb, registrerer afkølingen, dvs. forskellen mellem fremløbs- og returløbstemperatur.

**MULTICAL® 603** beregner energiforbruget ud fra vandets volumen og temperaturdifferensen.

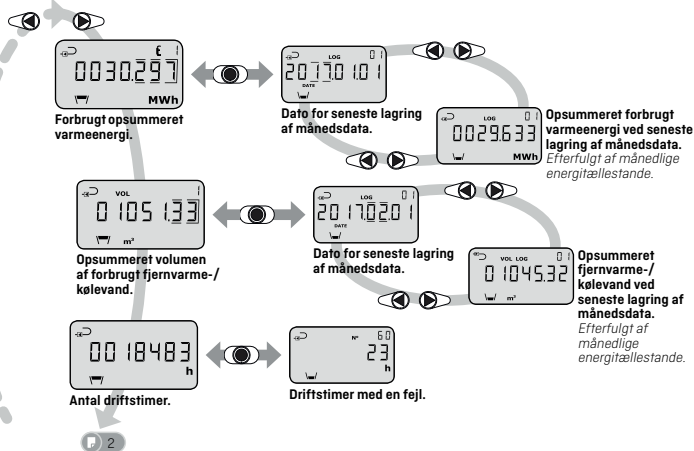
## Visninger i displayet

Når en af pilefasterne (◀ eller ▶) aktiveres, skiftes der til en ny primærvisning.

Primærtasten (⊕) anvendes til at fremkalde historiske visninger og gennemsnitsværdier og til at returnere til primærvisningen.

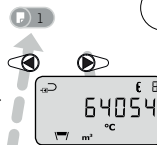
Fire minutter efter sidste aktivering af en vilkårlig fronttast skiftes der automatisk til visning af energiforbruget.

## Displays



Akkumuleret produkt af grader i fremløb og volumen i kubikmeter.

[E8 anvendes som baggrund for beregning af gennemsnitstemperatur].



Opsummeret produkt af grader i returløb og volumen i kubikmeter.

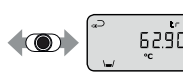
[E9 anvendes som basis for beregningen af gennemsnitstemperatur].



Dette års gennemsnitlige fremløbstemperatur.



Aktuel fremløbstemperatur.

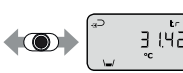


Denne måneds gennemsnitlige fremløbstemperatur.  
OBS! Månedens gennemsnitstemperatur nulstilles på skæringsdato hver måned.

Dette års gennemsnitlige returløbstemperatur.



Aktuel returløbstemperatur.

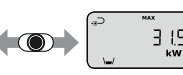


Denne måneds gennemsnitlige returløbstemperatur.  
OBS! Månedens gennemsnitstemperatur nulstilles på skæringsdato hver måned.

Aktuel differensstemperatur (afkøling).



Aktuel termisk effekt.



Denne måneds højest registrerede termiske energi.  
Efterfulgt af månedlige max. tællestande.