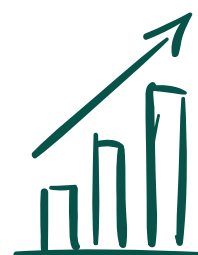


Få overblik over dit forbrug



Dit forbrugernummer

Din webpincode

Hold øje med udsving

i forhold til forventet forbrug og få gode råd

- > Få overblik over udsving i forbruget
- > Få et enkelt og grafisk overblik over forbruget
- > Sammenlign mellem sidst aflæste forbrug og forventet forbrug
- > Få gode råd om dit forbrug

Gå direkte ind via hjemmesiden via "Følg dit forbrug" eller download en app. App'en kan hentes til både Android og iOS, og den er optimeret til både smartphone og tablet.

For at logge ind, skal du bruge dit forbrugernummer og pinkode. Disse finder du på din seneste opkrævning fra os.



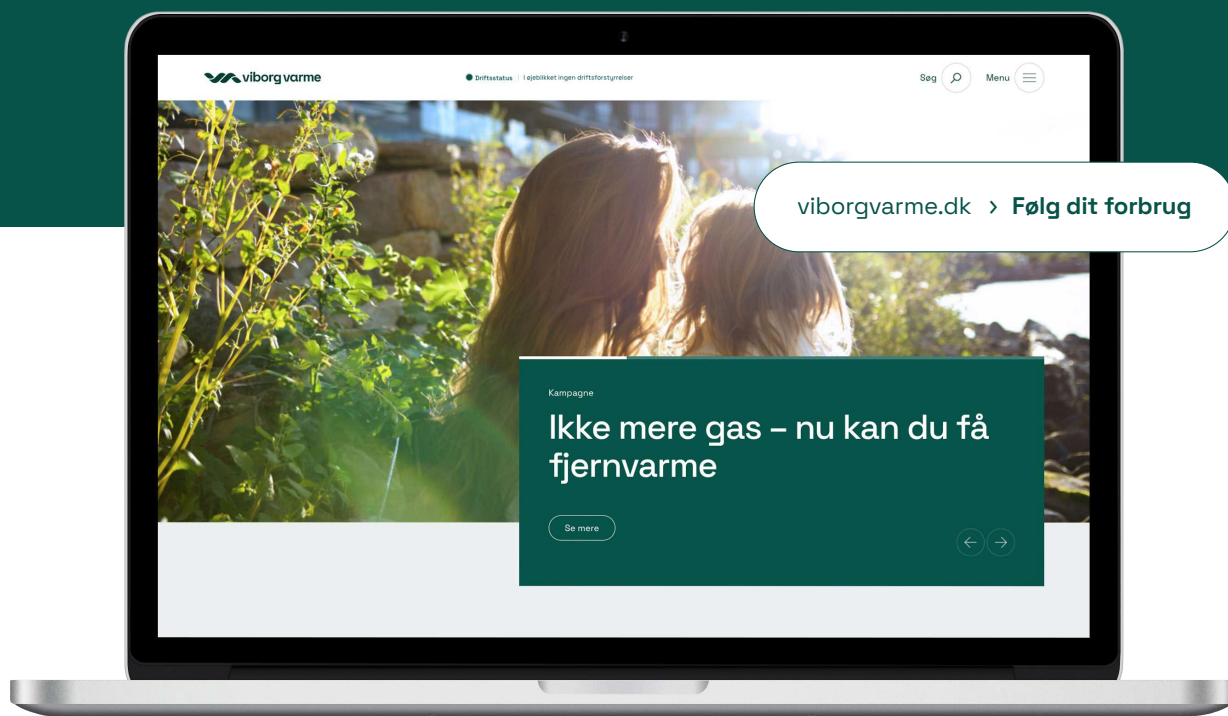
Find app'en på
eforsyning.dk
Søg i "App Store"

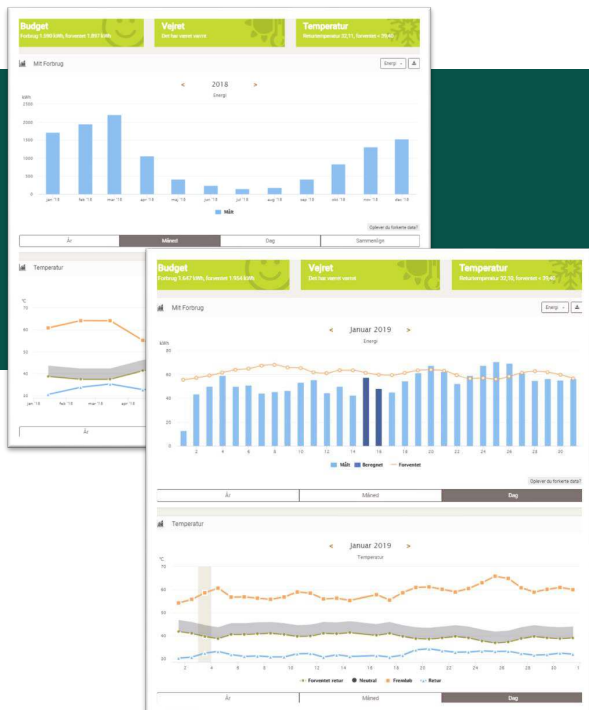


Eller scan koden
til App Store her



Eller til Google Play
(Android) her





Mit forbrug

På måneds- eller dagsbasis.
Følg din returtemperatur.



Mine dokumenter og oplysninger

Dit arkiv med årsopgørelser aconto og breve fra Viborg Varme. Du kan desuden ændre dine loginoplysninger.

Mine dokumenter	
Overskrift	Dato
Styringstabel 2019 medsend bilag	23. jan. 2019
Årsopgørelse 2018	31. dec. 2018
Beregning af acontorater 2018	10. jul. 2018
Styringstabel 2018 medsend bilag	18. jan. 2018
Beregning af acontorater 2018	16. jan. 2018
Årsopgørelse 2017	31. dec. 2017
Styringstabel 2017 medsend bilag	20. jan. 2017
Beregning af acontorater 2017	19. jan. 2017

Mine oplysninger

Forbrugernr.
381000601

Genvex
Håndværkervej 6
8800 Viborg

Telefonnummer

Loginoplysninger

Mailadresse

Nuværende kodeord

Nyt kodeord

Gentag nyt kodeord

Brugervalgte adviseringsgrænser

Så opdages det hurtigt, hvis der kommer fejl på anlægget.

Forbrugsalarm

Viborg Fjernvarme holder løbende øje med din returtemperatur. Hvis du indtaster dine kontaktoplysninger vil adviseringsgrænser om høj returtemperatur og højt forbrug komme direkte til dig.
Med venlig hilsen Viborg Fjernvarme.

Opsæt overvågning

Vælg type af overvågning af installationens drift:
Få en besked hvis den gennemsnitlige returtemperatur er dårligere end forventet.

Standard
Beskeden udsendes efter forsyningens generelle overvågningsrutiner.

Brugerdefineret
Beskeden udsendes, når den gennemsnitlige returtemperatur afviger mere end x° fra den forventede gennemsnitlige returtemperatur

Brev

SMS

Mail

Vælg hvor ofte du vil have besked:

Indtast dit mobilnummer eller e-mail – så får du hurtigt besked



Tilmeld dig SMS service og få besked om driftsforstyrrelser på e-mail eller mobil

SMS-service